

## De positie en grootte van je afbeelding op een T-shirt bepalen

### Voorzijde (vierkant ontwerp)

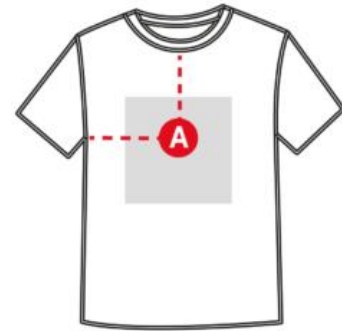
Maak een middellijn in het T-shirt en meet circa 5 centimeter vanaf de hals naar onderen om daar te beginnen met het plaatsen van je creatie.

**Aanbevolen afmeting:**

20cm x 20cm

**Tip:**

De snelste en makkelijkste manier om het midden van je T-shirt te vinden is door het shirt in de lengte dubbel te vouwen en de vouw vervolgens te strijken of te persen.



### Voorzijde (rechthoekig ontwerp)

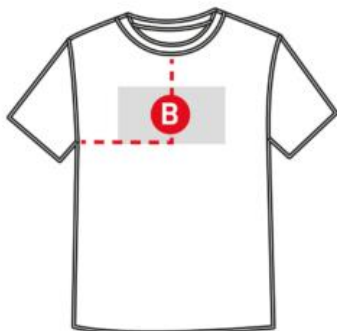
Maak een middellijn in het T-shirt en begin met je ontwerp ter hoogte van het midden van de mouw.

**Aanbevolen afmeting:**

25cm x 10cm

**Tip:**

De snelste en makkelijkste manier om het midden van je T-shirt te vinden is door het shirt in de lengte dubbel te vouwen en de vouw vervolgens te strijken of te persen.



### Voorzijde (rechthoekig ontwerp)

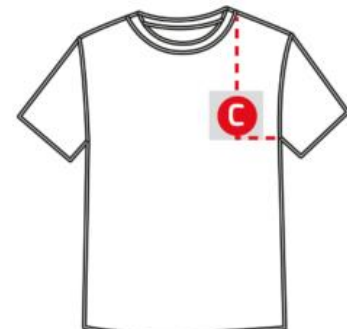
Maak een middellijn in het T-shirt en begin met je ontwerp ter hoogte van het midden van de mouw.

**Aanbevolen afmeting:**

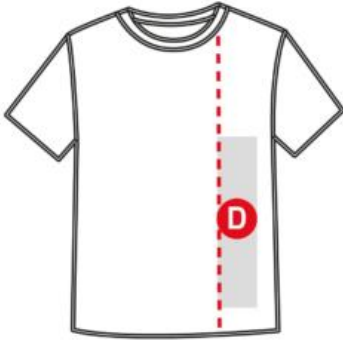
25cm x 10cm

**Tip:**

De snelste en makkelijkste manier om het midden van je T-shirt te vinden is door het shirt in de lengte dubbel te vouwen en de vouw vervolgens te strijken of te persen.



## Voorzijde (verticaal ontwerp)



Neem het linker uiteinde of rechter uiteinde van de hals als referentie om je creatie te centreren en experimenteer vervolgens met verschillende hoogtes om de perfecte positie te bepalen.

### Aanbevolen afmeting:

10cm x 30cm

### Tip:

Deze positie is ideaal voor een ontwerp dat uit letters bestaat, afhankelijk van de grootte van je ontwerp pas je het beste de positie aan.

## Mouw (vierkant ontwerp)

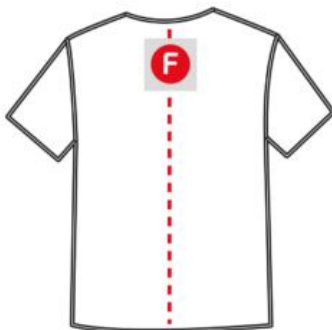
Plaats je creatie in het midden van de mouw en zorg ervoor dat het ontwerp recht wordt geplaatst (horizontaal).

### Aanbevolen afmeting:

8,5cm x 8,5cm

### Tip:

Wanneer het T-shirt dikke naden heeft, gebruik dan een teflon kussen om het drukvlak egaal te maken.



## Mouw (vierkant ontwerp)

Plaats je creatie in het midden van de mouw en zorg ervoor dat het ontwerp recht wordt geplaatst (horizontaal).

### Aanbevolen afmeting:

8,5cm x 8,5cm

### Tip:

Wanneer het T-shirt dikke naden heeft, gebruik dan een teflon kussen om het drukvlak egaal te maken.

### Hierbij nog een aantal tips:

- Het formaat van de creatie moet altijd in verhouding tot de grootte van het T-shirt staan
  - Zorg ervoor dat je je ontwerp recht op het T-shirt perst
- Check het formaat van je creatie altijd nog even voordat je het definitief op het T-shirt perst

**VEEL SUCCES GEWENST!**